



FICHE TECHNIQUE / TECHNICAL SHEET

Fauteuil Floating  
*Floating armchair*

**red**  
EDITION

# Fauteuil Floating

## *Floating armchair*

Piètement en chêne massif naturel ou teinté noir mat.  
Revêtement en tissu, velours ou cuir.  
Coussin d'assise : mousse HR bi-densité, 30-35kg/m<sup>3</sup>.

Solid oak frame natural or matte black-painted.  
Upholstery available in fabric, velvet or leather.  
Seat cushion: HR bi-density foam, 30-35kg/m<sup>3</sup>.

### DIMENSIONS

Larg.: 68 cm . Prof.: 83 cm . Haut.: 76 cm  
Hauteur de l'assise : 37 cm

### MEASURES

Length: 68 cm . Depth: 83 cm . Height: 76 cm  
Seat height : 40 cm

### POIDS

13 kg

### WEIGHT

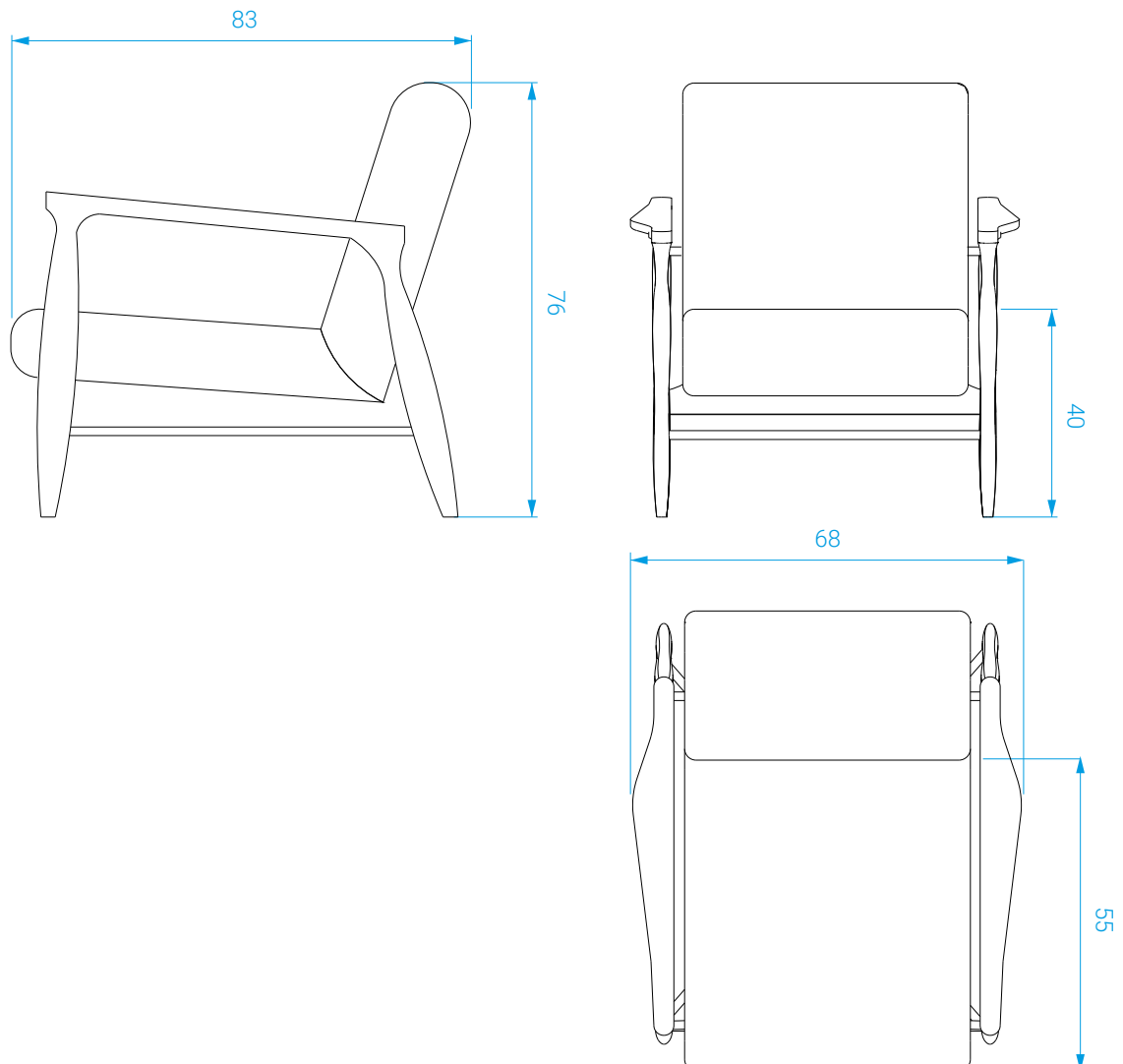
13 kg

### COLISAGE

17 kg brut / 0,5 m<sup>3</sup>

### PACKAGING

17 kg gross weight / 0,5 m<sup>3</sup>



# Tissus

## Fabrics

---

**Catégorie A:** Anthracite chiné T01 - Bouclette T20

**Catégorie B:** Orage T11 - Indien T15 - Ocre T16  
Craie T17

**Catégorie C:** Bleu canard T24 - Honey T29 - Fox T26\*

**Catégorie D:** Bakou celadon T31 - Dalai TL01

**Cuir:** sur demande

Fauteuil personnalisable avec un tissu ou cuir de votre choix, hors collection.

### MÉTRAGE TISSU

Tissu : 2 m<sup>L</sup>

Cuir : 5 m<sup>2</sup>

\* Uniquement pour le Fauteuil Floating, teinté noir mat

**Category A:** Anthracite T01 - Bouclette T20

**Category B:** Orage T11 - Indian T15 - Ochre T16  
Chalk T17

**Category C:** Peacock blue T24 - Honey T29 - Fox T26\*

**Category D:** Bakou celadon T31 - Dalai TL01

**Leather:** on demand

Available in the colors below. Custom-made bespoke upholstery also possible.

### FABRIC CONSUMPTION

Fabric : 2 m<sup>L</sup>

Leather : 5 m<sup>2</sup>

\* For matte black painted Floating armchair only

---

### FAUTEUIL FLOATING - CHÊNE MASSIF

FLOATING ARMCHAIR - SOLID OAK



T01



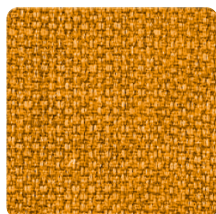
T20



T11



T15



T16



T17



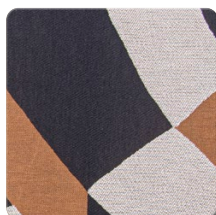
T24



T29



T31



TL01

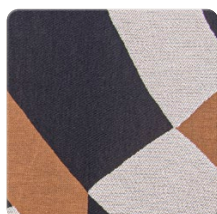
---

### FAUTEUIL FLOATING - TEINTÉ NOIR MAT

FLOATING ARMCHAIR - MATTE BLACK PAINTED



T26



TL01