



FICHE TECHNIQUE / TECHNICAL SHEET

# Table basse Lounge

*Lounge coffee table*

**red**  
EDITION

# Table basse Lounge carrée

## *Square Lounge coffee table*

Plateau en verre fumé noir, marbre ou céramique.  
Piètement et structure en chêne massif teintés noir mat.  
Cerclage en laiton ou inox.

*Table top in smoked black glass, marble or ceramic.  
Solid oak base lacquered in black matte.  
Brass or stainless steel strapping.*

### DIMENSIONS

Long. : 80 cm . Larg. : 80 cm . Haut. : 30 cm

### MEASURES

*Length: 80 cm . Width: 80 cm . Height: 30 cm*

### POIDS

Plateau verre fumé : 32 kg  
Plateau marbre : 55 kg  
Plateau céramique : 38 kg

### WEIGHT

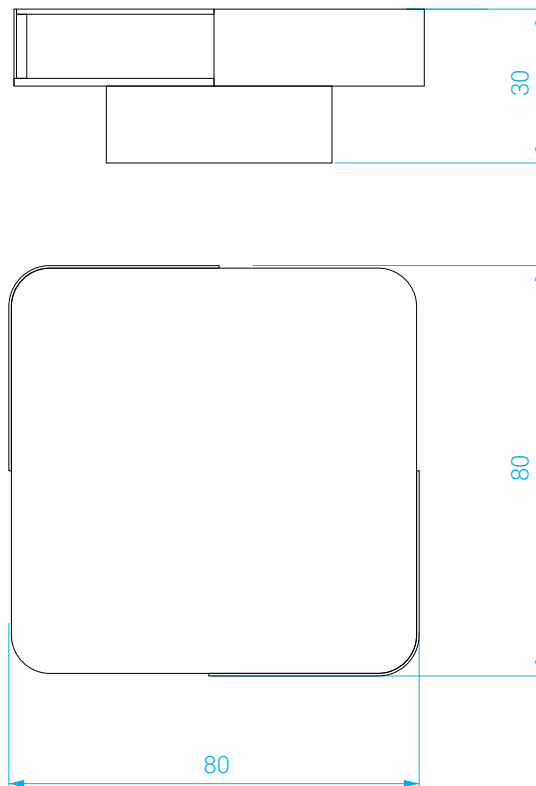
*Glass top : 32 kg  
Marble top : 55 kg  
Ceramic top : 38 kg*

### COLISAGE

Plateau verre fumé : 70 kg brut / 0,32 m<sup>3</sup>  
Plateau marbre : 90 kg brut / 0,32 m<sup>3</sup>  
Plateau céramique : 76 kg brut / 0,32 m<sup>3</sup>

### PACKAGING

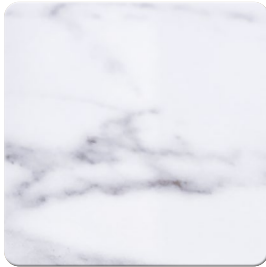
*Black glass top: 70 kg gross weight / 0,32 m<sup>3</sup>  
Marble top: 90 kg gross weight / 0,32 m<sup>3</sup>  
Ceramic top: 76 kg gross weight / 0,32 m<sup>3</sup>*



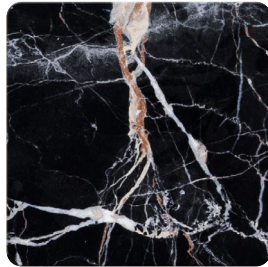
# Finitions

## Finishes

### PLATEAU / TOP



Céramique Statuario  
*Statuario ceramic*



Céramique Saint-Laurent  
*Saint-Laurent ceramic*



Marbre vert  
*Green marble*



Verre fumé noir  
*Black smoked*

### CERCLAGE / STRAPPING



Inox  
*Stainless steel*



Laiton  
*Brass*



Bois noir mat  
*Matte black wood*

### STRUCTURE & PIETEMENT / FRAME & BASE

<b>Plateau Top</b>	<b>Cerclage inox Stainless steel strapping</b>	<b>Cerclage laiton Brass strapping</b>	<b>Structure &amp; pietement bois noir Black wood frame &amp; base</b>
Céramique Statuario <i>Statuario ceramic</i>		•	•
Céramique Saint-Laurent <i>Saint-Laurent ceramic</i>		•	•
Marbre vert <i>Green marble</i>		•	•
Verre fumé noir <i>Black smoked</i>	•	•	•

# Table basse Lounge rectangulaire

## *Rectangular Lounge coffee Table*

Plateau en verre fumé noir, marbre, céramique ou palissandre.  
Piètement et structure en chêne massif teintés noir mat.  
Cerclage en laiton ou inox.

### DIMENSIONS

Long.: 120 cm . Larg.: 80 cm . Haut.: 30 cm

### POIDS:

Plateau verre fumé: 50 kg  
Plateau marbre: 73 kg  
Plateau palissandre: 55 kg  
Plateau céramique: 58 kg

### COLISAGE

Plateau verre fumé: 72 kg brut / 0,47 m<sup>3</sup>  
Plateau marbre: 95 kg brut / 0,47 m<sup>3</sup>  
Plateau finition palissandre: 75 kg / 0,47 m<sup>3</sup>  
Plateau céramique: 80 kg / 0,47 m<sup>3</sup>

*Table top in smoked black glass, marble or ceramic.  
Solid oak base lacquered in black matte.  
Brass or stainless steel strapping.*

### MEASURES

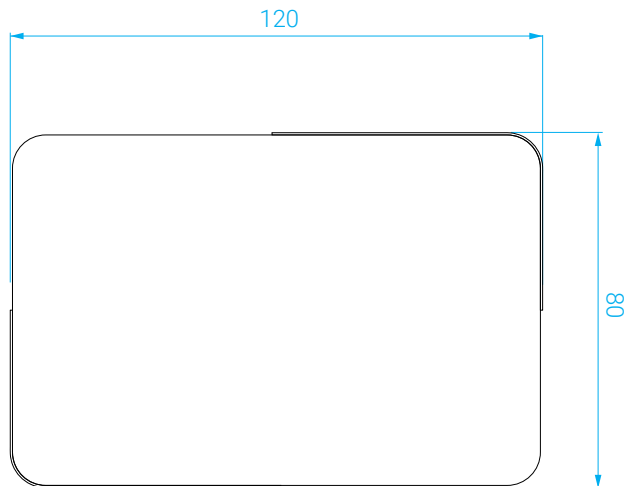
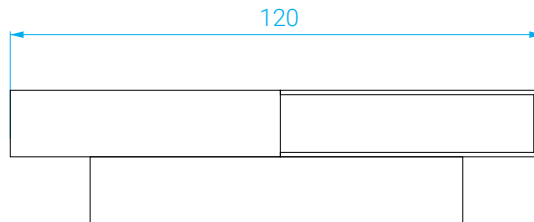
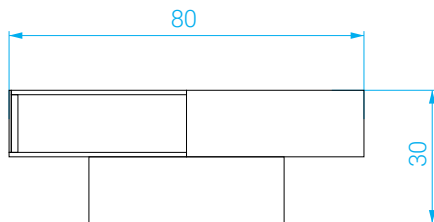
*Length: 120 cm . Width: 80 cm . Height: 30 cm*

### WEIGHT:

*Black glass top: 50 kg  
Marble top: 73 kg  
Rosewood top: 55 kg  
Ceramic top: 58 kg*

### PACKAGING

*Black glass top: 72 kg gross weight / 0,47 m<sup>3</sup>  
Marble table top: 95 kg gross weight / 0,47 m<sup>3</sup>  
Rosewood finish top: 75 kg gross weight / 0,47 m<sup>3</sup>  
Ceramic top: 80 kg gross weight / 0,47 m<sup>3</sup>*



# Finitions

## Finishes

### PLATEAU / TOP



Céramique Statuario  
*Statuario ceramic*



Céramique Saint-Laurent  
*Saint-Laurent ceramic*



Plateau marbre vert  
*Green marble top*



Plateau verre fumé noir  
*Black smoked glass top*



Palissandre  
*Rosewood*

### CERCLAGE / STRAPPING



Inox  
*Stainless steel*



Laiton  
*Brass*



Bois noir mat  
*Matte black wood*

### STRUCTURE & PIETEMENT / FRAME & BASE

<b>Plateau Top</b>	<b>Cerclage inox Stainless steel strapping</b>	<b>Cerclage laiton Brass strapping</b>	<b>Structure &amp; pietement bois noir Black wood frame &amp; base</b>
Céramique Statuario <i>Statuario ceramic</i>	•	•	•
Céramique Saint-Laurent <i>Saint-Laurent ceramic</i>	•	•	•
Marbre vert <i>Green marble</i>	•	•	•
Verre fumé noir <i>Black smoked glass top</i>	•	•	•
Palissandre <i>Rosewood</i>	•		•